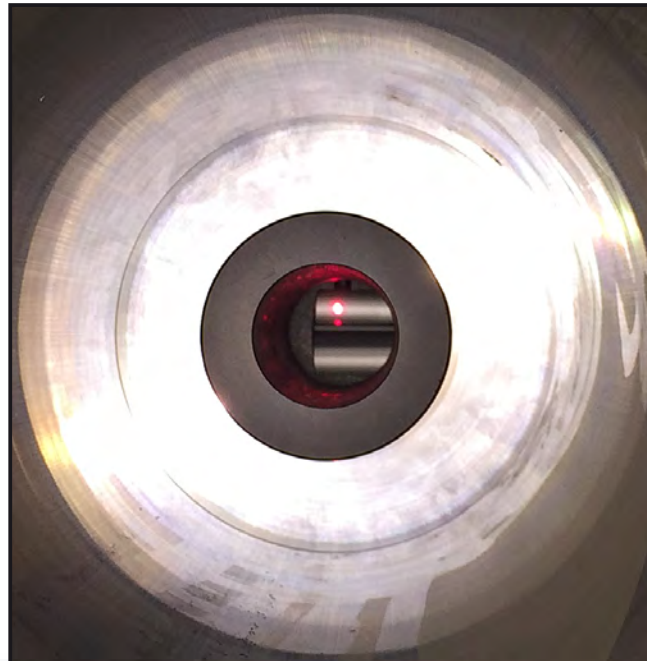


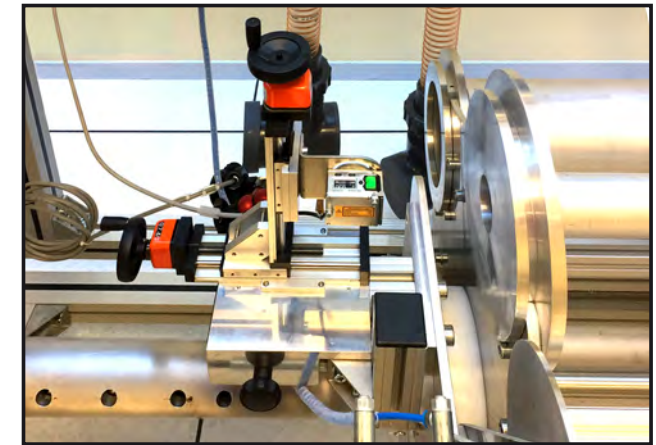
Kalibrieren von Drehkolbenzählern mit Laser-Erfassungssystem (LDS)

Drehkolben-Gaszähler mit Laser Kalibrieren

Das inotech Laser Erfassungssystem (LDS) wurde für die Reduzierung der Kalibrierzeit von Drehkolbenzählern entwickelt, durch Erfassen der Kolbenumdrehungen. Ein Lasersensor, an einer flexiblen Haltevorrichtung angebracht und ein selbstlernendes Softwaremodul ermöglichen es, diese Ausrüstung für fast alle Drehkolbenzähler, unabhängig von Bauart, Größe oder Hersteller einzusetzen. Die inotech LDS kann an jede inotech Prüfanlage für Industrie-Gaszähler adaptiert werden.



Für den Einsatz des LDS, positionieren Sie es einfach vor dem Drehkolbenzähler. Je nach Aufbau der Prüfanlage, kann es die Einlassseite oder die Auslassseite sein. Der Laserstrahl muss innerhalb der vor eingestellten Messbereichsdistanz, Höhe und Winkel auf einem der Kolben fokussiert sein.



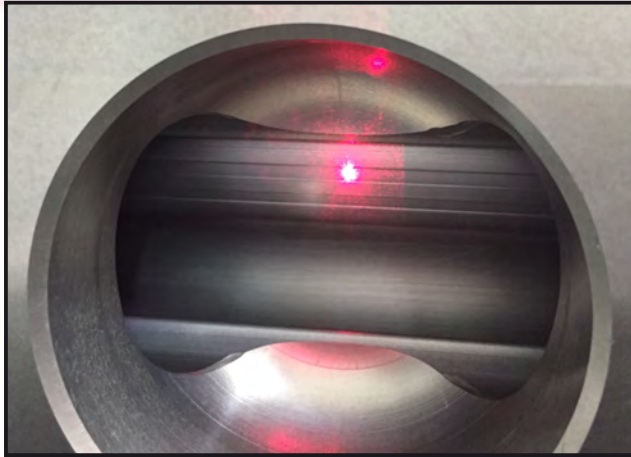
Wenn der Kolben rotiert, wird jede einzelne Umdrehung gezählt.

Die Pulswertigkeit wird durch Korrelation der NF-Pulse des Zähler-Pulsgenerators bei konstantem Durchfluss gemessen.

Danach kann die Kalibrierung des Zählers bei niedrigen Durchflüssen mit dem LDS alleine durchgeführt werden.

Der Einsatz des Laser-Erfassungssystems (LDS) kann die Kalibrierdauer bei niedrigen Durchflüssen von Stunden auf Minuten reduzieren.





Technische Daten

Prüfanlagentyp	Ausrüstung für Gaszähler-Prüfanlagen Laser-Erfassungssystem (LDS) für Drehkolben-Gaszähler
Gaszählertyp	<ul style="list-style-type: none">• Alle Größen von Drehkolben-Gaszählern, herstellerunabhängig
Prüflinge	<ul style="list-style-type: none">• 1 Zähler• Größe G16 - G1000 (andere auf Anfrage)
Pulserfassung	Laserstrahl
Durchfluss	0,1 - 1600 m ³ /h, andere auf Anfrage
Testmedium	Luft bei Umgebungsdruck
Betriebsmodus	<ul style="list-style-type: none">• Positionieren des LDS direkt vor dem Drehkolbenzähler• Laserstrahl ausrichten• Erfassung der Pulswerte in Korrelation mit dem NF Pulsgenerator des Zählers• Kalibrieren des Drehkolbenzählers
Prozesssteuerung	Integrierte Komponente der inotech Prüfanlage

PRODUKTPROGRAMM

- Niederdruck Gaszählerprüfanlagen für Haushalts- und Industriegaszähler
- Hochdruck Gaszählerprüfanlagen Closed-Loop- oder Bypass-Design
- Mobile Gaszählerprüfanlagen
- Prüfanlagenmodernisierungen
- Prüfanlagen für Gas-Druckregler
- Prüfanlagen für Wasserzähler und Wärmezähler
- Spüleinrichtungen
- Dichtigkeitsprüfanlagen

SERVICEPROGRAMM

- Remotesupport und Servicesupport
- Ersatzteile
- Wartungsverträge
- Vorbeugende Wartung
- Updateservice
- Anlagenverfügbarkeitsservice
- Anlagenerweiterung
- Software-Support mit kundenspezifischen Anpassungen
- Kundenspezifische Schulungen

