

PRODUCT RANGE

- Low pressure test rigs for domestic and industrial gas meters
- Closed-loop test systems for thermal gas meters
- Manufacturer test systems for metering stations
- High pressure test rigs for gas meters designed as closed-loop or as bypass
- Testing rigs for domestic and large water meters testing rigs
- Testing rigs for heat meters
- Testing rigs for electricity meters
- Mobile gas and water and electricity meter testing rigs
- Testing equipment for gas pressure regulators
- Flushing equipment
- Leakage testing equipment
- Testing equipment modernization
- Measurement data evaluation systems (InoCloud)

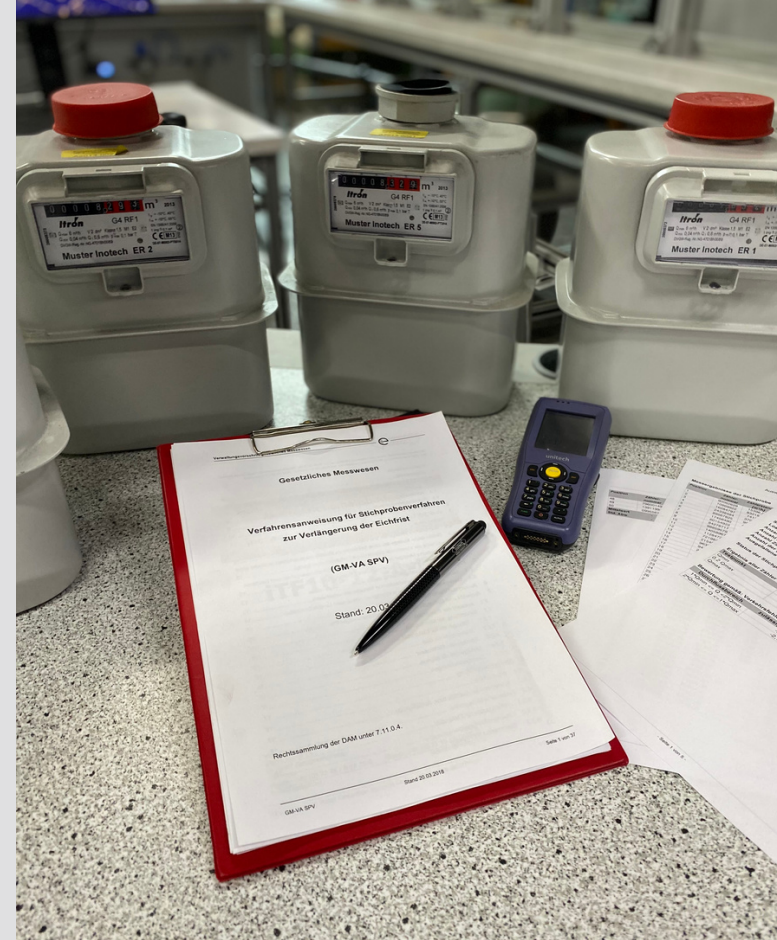
SERVICE PROGRAM

- Calibration services according to DIN EN ISO/IEC 17025:2018
- Remote support and on-site service
- Maintenance contracts
- Preventive maintenance
- Update service
- Spare parts deliveries
- System expansion
- Software support with customized adaptations
- Customer related trainings

You can find more information here:



We are happy to answer your questions on site or you can contact us online at www.inotech.eu/en



inotech Meter Calibration Systems GmbH

**Obere Hardt 15
76467 Bietigheim**

Fon: +49 (0) 7245 - 80475 - 0

Fax: +49 (0) 7245 - 80475 - 36

Email: info@inotech.eu



**Sampling
Inspection**

Prüfprotokoll
Auswertung Messergebnisse Stichprobe

2020-3
Stichprobe vom: 18.05.2020 bis 18.05.2020
für die Stichprobe: Keine
Messung: Stichprobenanweisung A

Durchlauf: 501
Durchlauf: 50
Min. Prüfungen: 32
Meten Zähler: 30
Meten bei der Stichprobe: 0

Bestanden

Mittelwert	Std. Abw.	
-0,13	0,89	0,81
0,63		
0,28	0,66	

Verkehrsschweigegrenzen
reich zulässiger Messabweichung
*Qmin -5,40 / +5,40
*Qmax -2,70 / +2,70

Prüfprotokoll
Auswertung Messergebnisse Stichprobe

Position	Seriennummer	Startzählerstand	Ausfallbegründung	Kommtar zum Ausfall	Straße	Hausnummer	Postleitzahl	Stadt	Ersetzt durch
1	60154922	4303,01 m ³	Kein		Am Kirschgarten	1	70173	Stuttgart	
2	10869922	83218,02 m ³	Kein		Obere Hardt	2	70173	Stuttgart	
3	16284797	7413,03 m ³	Kein		Hohenzollernstr.	3	70173	Stuttgart	
4	24338484	37907,04 m ³	Kein		Adenauerring	4	70173	Stuttgart	
5	89567825	95585 m ³	Kein		Albert-Einstein-Straße	5	70173	Stuttgart	
6	65519282	46917 m ³	Kein		Bärenweg	6	70173	Stuttgart	
7	84278717	43580 m ³	Kein		Dahlienweg	7	70173	Stuttgart	
8	98859579	69378 m ³	Kein		Ebersteinstraße	8	70173	Stuttgart	
9	14058967	41123 m ³	Kein		Am Kirschgarten	9	70173	Stuttgart	
10	11284728	89146 m ³	Kein		Falkenweg	10	70180	Stuttgart	
11	72198467	99426 m ³	Kein		Albert-Einstein-Straße	11	70180	Stuttgart	
12	90062629	15396 m ³	Kein		Adenauerring	12	70180	Stuttgart	
13	09001	36487 m ³	Kein		Gartenweg	13	70180	Stuttgart	
14		1751 m ³	Kein		Hanenstraße	14	70180	Stuttgart	
15			Kein		Obere Hardt	15	70180	Stuttgart	
16			Kein		Dahlienweg	16	70180	Stuttgart	
17			Kein		Ebersteinstraße	17	70180	Stuttgart	
18			Kein		Gutedelstraße	18	70180	Stuttgart	
19			Kein		Gartenweg	19	70180	Stuttgart	
20			Kein		Hohenzollernstr.	20	70180	Stuttgart	
21			Mechanischer Schaden	Gehäuse verbeult	Hohenzollernstr.	21	70180	Stuttgart	
22			Kein		Albert-Einstein-Straße	22	70180	Stuttgart	
23			Kein		Dahlienweg	23	70180	Stuttgart	
24			Kein		Hanenstraße	24	70180	Stuttgart	
25			Kein		Gutedelstraße	25	70180	Stuttgart	
26			Kein		Hanenstraße	26	70180	Stuttgart	
27			Kein		Dahlienweg	27	70180	Stuttgart	
28			Kein		Gutedelstraße	28	70180	Stuttgart	
29			Kein		Hanenstraße	29	70180	Stuttgart	
30			Kein		Gutedelstraße	30	70180	Stuttgart	
31			Kein		Hanenstraße	31	70180	Stuttgart	
32			Kein		Dahlienweg	32	70180	Stuttgart	
33			Kein		Gutedelstraße	33	70180	Stuttgart	
34			Kein		Hanenstraße	34	70180	Stuttgart	
35			Kein		Gutedelstraße	35	70180	Stuttgart	
36			Kein		Hanenstraße	36	70180	Stuttgart	
37			Kein		Dahlienweg	37	70180	Stuttgart	
38			Kein		Gutedelstraße	38	70180	Stuttgart	
39			Kein		Hanenstraße	39	70180	Stuttgart	
40			Kein		Gutedelstraße	40	70180	Stuttgart	
41			Kein		Hanenstraße	41	70180	Stuttgart	
42			Kein		Dahlienweg	42	70180	Stuttgart	
43			Kein		Gutedelstraße	43	70180	Stuttgart	
44			Kein		Hanenstraße	44	70180	Stuttgart	
45			Kein		Gutedelstraße	45	70180	Stuttgart	
46			Kein		Hanenstraße	46	70180	Stuttgart	
47			Kein		Dahlienweg	47	70180	Stuttgart	
48			Kein		Gutedelstraße	48	70180	Stuttgart	
49			Kein		Hanenstraße	49	70180	Stuttgart	
50			Kein		Gutedelstraße	50	70180	Stuttgart	
51			Kein		Hanenstraße	51	70180	Stuttgart	
52			Kein		Dahlienweg	52	70180	Stuttgart	
53			Kein		Gutedelstraße	53	70180	Stuttgart	
54			Kein		Hanenstraße	54	70180	Stuttgart	
55			Kein		Bärenweg	55	70180	Stuttgart	
56			Kein		Am Kirschgarten	56	70180	Stuttgart	
57			Kein		Adenauerring	57	70180	Stuttgart	
58			Kein		Falkenweg	58	70180	Stuttgart	
59			Kein		Albert-Einstein-Straße	59	70180	Stuttgart	
60			Kein		Ebersteinstraße	60	70180	Stuttgart	

Bitte geben sie den Austauschgrund an

Ausfallbegründung: Kein
Kommtar zum Ausfall: Kein

Mechanischer Schaden
Zähler nicht auffindbar
0/1-Ausfall
Systematischer Fehler
Sonstige

PROGRAM SEQUENCE

START OF THE SAMPLING INSPECTION



1. Determination of the Meter Lot
2. Parameter Description for the Sampling Inspection
3. Selection of the Meters for the Sampling Inspection
4. Selection of the Test Procedure
5. Sampling Inspection



6. If required:
Test of Replacement Meters
7. Documentation of the Test Results
8. Storing the Data (Test Results)

END OF SAMPLING INSPECTION

DESCRIPTION

The latest generation of the inotech test software includes the module sampling inspection. This supports the inspection body at the performance of the sampling inspection, what leads to an extension of the life cycle of domestic gas meters in the gas network.

At a glance:

- Low efforts to achieve the prolongation of the calibration interval (instead of an exchange in a regular cycle only the meters for the sampling inspection are to be removed)

- The sampling inspection works according the german "administrative regulations legal metrology/process instructions for sampling procedures to prolonge the calibration validity / GM-VA SPV / 20.03.2018"
- Supports the inspection body at the notification procedure by describing the meter lot and by the documentation of the data of the sampling inspection
- The result of the sampling inspection is recorded for the transfer to the calibration authority and stored to the data base