

Hochdruck Kalibrieren von Gaszählern

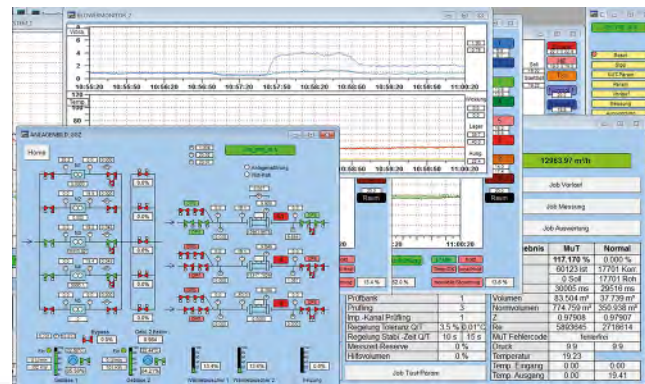
Hochdruckkalibrierung von Industrie-Gaszähler

Die inotech Prüfanlagen für die Kalibrierung von Gaszählern unter hohen Drücken ermöglichen höchste Genauigkeit und kürzeste Kalibrierungszeiten. Die von uns empfohlene HPCL-Ausführung (High Pressure Closed-Loop) kann mit Erdgas, komprimierter Luft oder mit inerten Gasen realisiert werden.

inotech hat die Erfahrung etlicher realisierter Projekte, die erfolgreich im Einsatz sind.

Insbesondere die kurze Einstellzeit zur Erreichung stabiler Messbedingungen, die vollautomatische Steuerung in Kombination mit der speziellen Gebläseausführung mit innenliegenden Lüfter und Antriebsmotor sind Kerneigenschaften unserer Technologie.

Die Bauart unserer Anlagen ist flexibel und modular, angepasst auf Ihre speziellen Anforderungen. Sie folgen nationalen und internationalen Prüffregeln und sind vom PTB in Braunschweig (Deutschland) anerkannt.



Das System kann für unterschiedliche Drücke und Durchflussraten ausgelegt werden. Nahezu jede Konfiguration von Referenzzählern, die Länge der Prüfstrecke die Anzahl der Gebläse mit den eingebundenen Wärmetauschern mit angeschlossenen Kaltwassersystem ist möglich. Für diese Prüfanlagenart ist eine Messgenauigkeit von $<0,25\%$ erreichbar.

Das modulare inotech Steuerungssystem mit Anwenderschnittstelle erlaubt einen vollautomatischen Prüfablauf, der auch Prozesse, wie z. B. Befüllen, Dichtheitsprüfung, Messen und Spülen beinhaltet.

Durch Einsatz eines effizienten Hochdruck-Gasspeichers, kann die inotech HPCL-Anlage unabhängig von einem direkten Anschluss an ein Gasnetz realisiert werden.

inotech bietet für Hochdruckprüfanlagen den vollständigen Service von der Projektierung bis zur Inbetriebnahme. inotech kann bereits im Frühstadium eines Projektes Ihr Partner sein beim Optimieren der Auslegung, der Gestaltung und der Prüfabläufe, z. B. Optimierung der Bauausführung unter Berücksichtigung einer sicheren und wirtschaftlichen Arbeitsumgebung.





Technische Daten

| | |
|---------------------------|--|
| Art der Prüfanlage | Hochdruckprüfanlage für Gaszähler, ausgeführt als Closed-Loop oder als Bypass-Anlage |
| Druck | Bis zu 75 barg |
| Durchfluss | Bis zu 36.000 m ³ /h (höhere Durchflussraten auf Anfrage) |
| Prüfmedium | Erdgas, komprimierte Luft oder inerte Gase (spezielle Gase auf Anfrage) |
| Prüflingsart (MuT) | <ul style="list-style-type: none">• Turbinenradzähler• Ultraschallgaszähler• Drehkolbengaszähler |
| Prüflingsgröße | 1" - 24" (andere Größen auf Anfrage) |
| Prüflinien | 1 oder 2 Linien mit bis zu 3 Prüflingen |
| Genauigkeit | ≤0,25% über den gesamten Durchflussbereich |
| Normale | Satz von kalibrierten Gaszählern, entsprechend der gewünschten Prüfpunkte dimensioniert |
| Eigenschaften | <ul style="list-style-type: none">• Vollautomatischer Prozess• Frei definierbare Prüfabläufe• Visualisierung der Zustandsvariablen• Zertifizierte Fehlerberechnung einschließlich der Kompensation der Zustandsvariablen• Ausgabe der Messergebnisse zur SQL Datenbank, zum Bildschirm oder zu einem Drucker |

- Niederdruck Gaszählerprüfanlagen für Haushalts- und Industriegaszähler
- Hochdruck Gaszählerprüfanlagen Closed-Loop- oder Bypass-Design
- Mobile Gaszählerprüfanlagen
- Prüfanlagenmodernisierungen
- Prüfanlagen für Gas-Druckregler
- Prüfanlagen für Wasserzähler und Wärmezähler
- Spüleinrichtungen
- Dichtigkeitsprüfanlagen

- Remotesupport und Servicesupport
- Ersatzteile
- Wartungsverträge
- Vorbeugende Wartung
- Updateservice
- Anlagenverfügbarkeitsservice
- Anlagenerweiterung
- Software-Support mit kundenspezifischen Anpassungen
- Kundenspezifische Schulungen

