



Kalibrierung von Smart Meter

Produktprogramm Kalibrierung Smart Meter

Als Smart Meter werden intelligente Gaszähler bezeichnet, die neben dem reinen Erfassen des Gasverbrauchs über weitere Funktionen verfügen.

Die dafür in den Zähler integrierte oder adaptierte Elektronik erlaubt dabei eine bidirektionale Kommunikation mit anderen Systemen.

Im Vordergrund steht dabei der Datenaustausch, der es dem Versorger erlaubt, die Zählerstände aus der Ferne zu erfassen. Andere Funktionen sind z. B. Störmeldungen zu übermitteln oder Tarifänderungen in den Zähler zu übertragen.

Mit inotech Prüfanlagen können Sie Smart Meter unterschiedlichster Art vollautomatisch kalibrieren

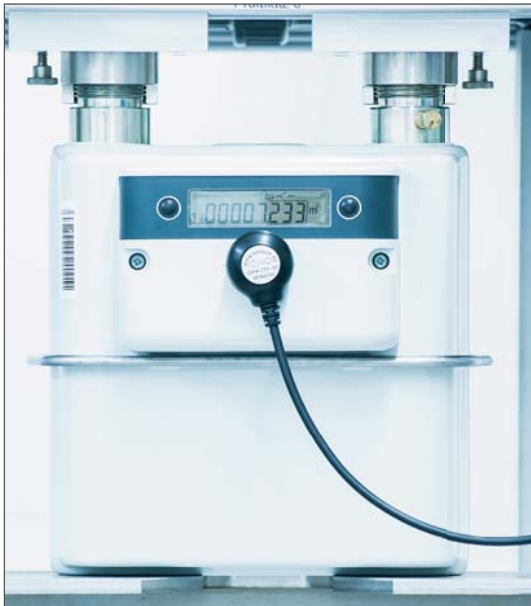
und je nach Modell und Möglichkeit auch justieren. Die Prüfanlagen verfügen dazu über alle notwendigen physikalischen Schnittstellen um die meisten erhältlichen Smart Meter kalibrieren zu können. Die Möglichkeiten der Kommunikation reichen dabei vom direkten unverschlüsselten Datenaustausch im sogenannten Produktionsmodus bis hin zur verschlüsselten Ansteuerung der Smart Meter, bei der die Kommunikation mit entsprechenden Verschlüsselungsverfahren abgesichert ist.

Aufgrund unterschiedlicher Anforderungen und nationaler Gesetzgebung unterscheiden sich die existierenden Smart Meter Modelle zum Teil sehr stark voneinander. Dadurch ist die Kalibrierung eines Smart Meters meist ein individueller Vorgang, der für jeden Zählertyp angepasst werden muss.



Gerne unterstützen wir Sie bei der Definition und Umsetzung der Kalibriermöglichkeiten und -fähigkeiten Ihres Smart Meters, sowie bei der Optimierung Ihrer Prüf- und Kalibrierprozesse.

Auch die nachträgliche Installation der notwendigen Hard- und Software zur Prüfung und Kalibrierung in bereits bestehende Prüfanlagen von Smart Meter ist vor Ort möglich.



- Niederdruck Gaszählerprüfanlagen für Haushalts- und Industriegaszähler
- Hochdruck Gaszählerprüfanlagen Closed-Loop- oder Bypass-Design
- Mobile Gaszählerprüfanlagen
- Prüfanlagenmodernisierungen
- Prüfanlagen für Gas-Druckregler
- Prüfanlagen für Wasserzähler und Wärmezähler
- Spüleinrichtungen
- Dichtigkeitsprüfanlagen

- Remotesupport und Servicesupport
- Ersatzteile
- Wartungsverträge
- Vorbeugende Wartung
- Updateservice
- Anlagenverfügbarkeitsservice
- Anlagenerweiterung
- Software-Support mit kundenspezifischen Anpassungen
- Kundenspezifische Schulungen

