



Prüfstand für Gas-Druckregel- geräte

Prüfstand für Gas-Druckregelgeräte

Das neueste Produkt der inotech Meter Calibration Systems GmbH ist ein Prüfstand für Gas-Druckregelgeräte. Je nach Anforderung können wir Ihnen einen Prüfstand in folgenden Ausführungen liefern:

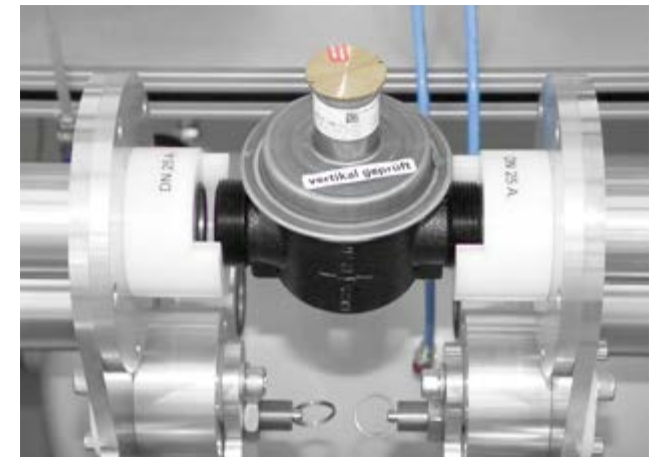
- handbetätigt
- halbautomatisch
- vollautomatisch

Die Prüfanlage dient der Prüfung von Gas-Druckregelgeräten. Mit der Prüfanlage können verschiedene Gas-Druckregelgeräte bei verschiedenen Prüfdrücken und Volumenströmen [Q] geprüft werden. Die Nennweiten betragen bisher DN25, DN40 und DN50, können aber kundenspezifisch angepasst werden.



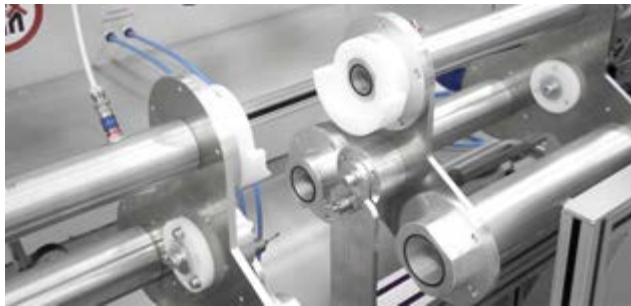
Einsatzgebiete/Verwendung

- Wareneingangsprüfungen
- Funktionsprüfungen
- Konformitätserklärungen
- SAV Prüfungen
- GMS Prüfungen
- Wartungen an Gas-Druckregelgeräten
- Leistungsprüfung von 1-410m³/h
- Prüfung von Niederdruckregelgeräten
- Prüfung von Mitteldruckgeräten
- Eingangsdrücke bis 5 bar

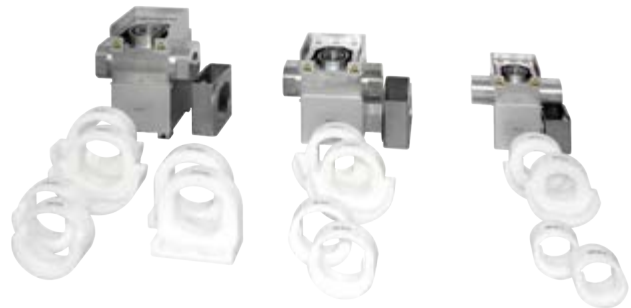


Einspannung der Prüflinge

- Pneumatische Spannung der Prüflinge mit Revolver für bis zu fünf unterschiedliche Nennweiten



- Prüfanlage für alle gängigen Gas-Druckregelgeräte für niedere und mittlere Drücke
- Adapter zur Spannung von Einrohr-Prüflingen für DN25, DN40 und DN50



- Niederdruck Gaszählerprüfanlagen für Haushalts- und Industriegaszähler
- Hochdruck Gaszählerprüfanlagen Closed-Loop- oder Bypass-Design
- Mobile Gaszählerprüfanlagen
- Prüfanlagenmodernisierungen
- Prüfanlagen für Gas-Druckregler
- Prüfanlagen für Wasserzähler und Wärmezähler
- Spüleinrichtungen
- Dichtigkeitsprüfanlagen

- Remotesupport und Servicesupport
- Ersatzteile
- Wartungsverträge
- Vorbeugende Wartung
- Updateservice
- Anlagenverfügbarkeitsservice
- Anlagenerweiterung
- Software-Support mit kundenspezifischen Anpassungen
- Kundenspezifische Schulungen

